

パル・TIMES

2024年 5月15日発行



社会福祉法人
まほろば

パル
チヌノサト

パル・茅渟の里 堺市南区釜室995番1 Tel. 072-290-6880

ぱるちぬのさと



情報発信ツイッター @PalChinu

149号

<https://www.mahoroba.vc/pal/>

新年度ご挨拶

平素より当事業所での障がい福祉サービス提供にご理解・ご協力いただき誠にありがとうございます。

長らくご迷惑をおかけしておりました新型コロナウイルス感染症が5類に移行し、日常生活において以前の生活スタイルを取り戻しながらの1年が過ぎました。パル・茅渟の里 ケアホーム和みでは、ご利用いただいている皆様の特性を考慮し、感染拡大予防のため、職員のマスク着用・手指消毒の徹底を継続させていただいております。また新型コロナウイルス感染症に限らず、何らかの感染症が発症した場合、提供しているサービス利用を自粛していただく場合もございますので、ご理解くださいますようお願い申し上げます。

さて2024年度ですが、障害福祉分野では、3年毎に行われる制度の見直しと障がい支援区分の更新が行われます。障がい支援区分の更新につきましては、申請書類へのご記入及び行政への提出などご家族保護者の皆様にはご協力いただかなければならないことがございます、ご申請等不明な点ございましたら、何でもご相談いただいても構いませんので、ご協力よろしくお願いいたします。

社会保障費のひっ迫・物価高騰・福祉の担い手不足など障がい者福祉サービス提供を取り巻く環境は大変厳しい状況ではありますが、ご利用いただいている皆様の笑顔を糧により質の高い支援、満足度の高い生活環境づくりを粛々と進めていけるよう職員一丸となって取り組んでまいります。ご家族・保護者の皆様だけでなく関係各位のご指導・ご鞭撻を欠くことはできません。今年度もこれまで以上のご支援・ご協力をお願い申し上げます。改めましてよろしくお願い申し上げます。

社会福祉法人まほろば
パル・茅渟の里
ケアホーム和み
管理者 池田 淳

ケース担当紹介

2Fの担当紹介

日頃よりご協力いただき心より感謝申し上げます。
この度、広報誌139号において2022年度～2024年度迄はケース担当は変わらないとの報告をさせていただきましたが、職員の退職や移動等により職員の編成を行うと共に、ケース担当も変更する事となりました。よって新たな担当紹介をさせていただきます。



今回は、担当させていただく利用者さんと一緒に撮影を行いました。その際、職員の表情が分かるように撮影時のみマスクを外しています。

私達支援員は、担当利用者様一人ひとりの支援計画に基づいて日々の支援をさせて頂いております。その計画を作成する上で重要となるのがアセスメントです。日々の生活の中で利用様の状況を把握し、変化が生じた際は更新を行います。



その後新たなニーズに沿った計画を作成し、利用者が抱えている困りごとを解消し穏やかな生活を送っていただけるように、2階・3階一丸となって支援に努めてまいります。

また施設といった限られた空間で楽しく過ごしていただくために、イベントや行事、日々のドライブやウォーキング、創作活動を実施しております。（3面に続く）



へんしゅう後記

寒暖差のある日が多く、服装を考えるのが難しいです。早く夏にならないかな！ しまもの

ケース担当紹介

3Fの担当紹介



利用者様の高齢に伴う健康管理においても、ご家族の協力が不可欠です。定期的な受診や治療へのご協力は、利用者様の健康状態を維持する上で非常に重要です。私たちはご家族と連携し

利用者様が必要な医療サービスを円滑に受けられるようサポートいたします。

ご家族の皆様にとって、当施設が安心して預けられる場所であり、利用者様が充実した日々を過ごせるよう、心を込めて支援いたします。



来園される事が困難な時はご連絡頂けましたらご家族様に近況などご説明させていただきます。また来園された際は、担当職員以外でも日々一緒にご利用者様の支援や介助を行っていますので、ご説明できると思いますので気軽にお声をおかけ下さい。



お花見

各階でお花見に行った時の様子です。松尾寺や大蓮公園に行ってきました。とてもいい天気の中お花見をすることが出来ました。



お誕生日外食



誕生日お祝いの方はココイロカフェに行きました。たくさんメニューがあり迷っていましたが、Kさんの大好物と言えばハンバーグ!!!しかし…ハンバーグメニューは売り切れとの表示が…だめ元で店員さんに確認するとロコモコを提供できるとの事でセーフ!!!ハンバーグとバニラアイスを注文し、あっという間に完食されていました。施設に帰られてからはトッポと缶コーヒーを完食され喜ばれていました!!!



誕生日お祝いの方は榎塚台2丁北のバス停まで歩き、泉ヶ丘駅までバスに乗られました。バスの車内では笑顔で車窓から景色を眺められていました。泉ヶ丘駅に着くと、Kさんがガイヘル時によく利用されているミスタードーナツへ行き、アイスコーヒーとチョコドーナツを注文されました。ドーナツを完食されアイスコーヒーはゆっくりと味わい深く飲まれていました。この日は快晴で最高のバス日和でしたね!!!

へんしゅう後記

春の季節になり暖かい日も多くなりましたね!五月は五月晴れとも言うのでお出かけ日和ですね!オビタニ

通所びより

すっかり春ですね。みなさんはどんな春を過ごされていますか？通所メンバーの皆さんも、いろんな春を満喫しておられます。桜を見ながらのウォーキング、中庭で育てたえんどう豆の収穫、そのお豆がたっぷり入った豆ごはん、中庭でしゃぼん玉、フルーチェでおやつ（これも春？）などなど。ささやかですが、皆さんのリラックスした表情を見ると私たち支援員もうれしくなります♪暑い夏もすぐそこまで来ていますね。元気に過ごしていきたいものです。

収穫中



いざ実食!



お仕事頑張るぞ〜



何
今日
かな
は？

通所の日中活動をいくつかご紹介します。自立課題はその方の得意を活かせる課題を提供し、指示書に沿って道具の準備～作業をしてもらいます。

その他、コップの片付けや昼食後のテーブル拭き、ゴミ捨て、季節の工作や育てた物の収穫等、取り組んだ課題に応じて一日の終わりに『パル通貨』をもらいます。貯まったパル通貨で『ドライブチケット』『お菓子チケット』等に交換！その日にパートと使われる方、大切に貯めて好きなお菓子が来たら使われる方と使い方にも個性が出ますね。明日からも作業頑張ってください！

一日お疲れ様でした



へんしゅう後記

今年一年は運動を頑張ります。目指せ標準体重！！

スズキ

5月

イベント
誕生日外食

6月

誕生日外食

散髪	毎月第1木曜日
歯科受診	毎週水曜日
お楽しみ給食	第2水曜日
内科・皮膚科・精神科	月1回来診

～ 今月の表紙 ～



no.149

毎年恒例の集合写真が表紙となっています。利用者の皆さんご協力有難うございました

3月-4月の苦情は0件でした。

感染予防のお願い



堺スタイル

※堺市新型コロナウイルス感染予防イラスト（ピクトグラム）を基に作成。

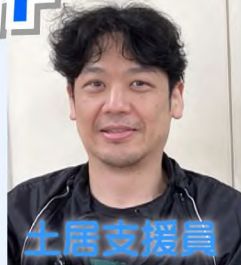
※お願い 利用者の許可を得て写真を掲載しています。写真などの無断転載はお控え下さい。

INFORMATION

リーダー紹介

今年度より各階に3名のリーダーを配置しましたのでご紹介します。

2F



土居支援員



田邊支援員



入船支援員

3F



北内支援員



井本支援員



霜野支援員

計6名で利用者の皆様が、当施設で楽しく安心して生活して頂けるよう、これまでの経験を生かして現場職員と協力しながら日々の業務や支援内容の見直し、日課・活動内容の変更や調整等を行います。

広報担当紹介

今年度より私たちが広報担当となりました。日常からイベント・行事まで様々な活動でのご家族様の様子や当施設の予定を報告させていただきます。是非、楽しみいただければと思います。

林支援員 北内支援員 霜野支援員



へんしゅう後記

雨であればボードゲーム。
晴れならばモルックの季節が来ましたね。

ハヤシ